

Logopädie Elbtal

Ursula Janßen

*Diplom- Sprach- u. Stimmheilpädagogin
Mitglied im Bundesverband der
Akademischen Sprachtherapeuten (dbs)*

Unsere Behandlungsbereiche

Sprachstörungen bei Kindern

Störung der Sprachentwicklung, Wahrnehmungsstörungen, Lese-Rechtschreibschwäche, ADS und ADHS, Dysgrammatismus, Sprachanbahnung bei Entwicklungsstörungen und geistigen Behinderungen

Sprechstörungen bei Kindern

Störungen der Artikulation, Störung der Sprech-motorik, Schluckstörungen (infantiles Schlucken)

Stottern / Poltern bei Kindern

Kindliche Stimmstörungen

Sprachstörungen bei Erwachsenen

Aphasien nach Schlaganfällen, zentrale Sprachstörungen nach Schädel-Hirntraumen und anderen Erkrankungen sowie bei geistigen Behinderungen

Sprechstörungen bei Erwachsenen

Störung der Artikulation bei Morbus Parkinson, Multipler Sklerose, bei Myasthenien und anderen Erkrankungen

Stottern / Poltern bei Erwachsenen

Stimmstörungen

*Stimmbandlähmungen nach Operationen, Stimmstörungen infolge Überlastung / funktionelle Stimmstörungen
Störung der Singstimme*

Analphabetismus

Schluckstörungen

Störungen des Schluckens nach einem Schlaganfall oder bei Morbus Parkinson, Multipler Sklerose und anderen Erkrankungen

PRAXIS COSWIG

Melanchthonstr. 11
01640 Coswig
Telefon: (03523) 774887
Fax: (03523) 7749584
Janssen@logopaedie-coswig.de
www.logopaedie-coswig.de

PRAXIS WEINBÖHLA

Hauptstraße 39
01689 Weinböhla
Telefon: (035243) 47502
Janssen@logopaedie-elbtal.de
www.logopaedie-elbtal.de

PRAXIS MEIßEN

Böttgerstraße 2
01662 Meißen
Telefon: (03521) 408782
Janssen@logopaedie-elbtal.de
www.logopaedie-elbtal.de

BERATUNG

Haben Sie Fragen?

Gerne beraten wir Sie in einem persönlichen Gespräch über die Möglichkeiten einer logopädischen Therapie. Sollten Sie aufgrund von Krankheit oder Behinderung nicht mobil sein, kommen wir gern auch zu Ihnen. Rufen Sie uns an.

Logopädie Elbtal

Coswig – Weinböhla – Meißen

Therapie von Sprach-, Sprech-, Stimm- und Schluckstörungen



Ursula Janßen

*Diplom- Sprach- und
Stimmheilpädagogin* 

**Mitglied im Bundesverband der
akademischen Sprachtherapeuten
(dbs)**

Sprach-, Sprech- und Stimmstörungen bei Kindern

„Tut mal, ein Wau-Wau!“

Ein leichtes Lispeln, ein falsch ausgesprochenes oder ein kleinkindhaftes Wort klingt beim Kind oft niedlich. Doch eine Aussprachestörung oder Sprachentwicklungsverzögerung kann zu Hänseleien oder zu reduzierten schulischen Leistungen führen.

Auch eine kindliche Heiserkeit ist schädlich und kann zu einem dauerhaften Fehlverhalten der Stimme führen.

Eine Behandlung ist daher anzuraten.

Wie hört sich denn das an?

Die kindliche Sprachentwicklung ist ein hoch komplizierter Prozess. Die Sinneswahrnehmungen wie das Hören von Lauten, Sehen von Artikulationsbewegungen und Fühlen der Bewegungen im Mund-Rachenraum sind genau so beteiligt wie die eigentliche Sprachsteuerung im Gehirn.

Auch bei besten Voraussetzungen können in der Sprachentwicklung Störungen auftreten. Kleinste Verzögerungen in der Entwicklung einzelner Bereiche oder Fehlfunktionen der Artikulationsmuskulatur können zu Aussprachestörungen, zu Störungen des Satzbaus sowie zu einer Verzögerung der Sprachentwicklung oder zu kindlichen Stimmstörungen führen.

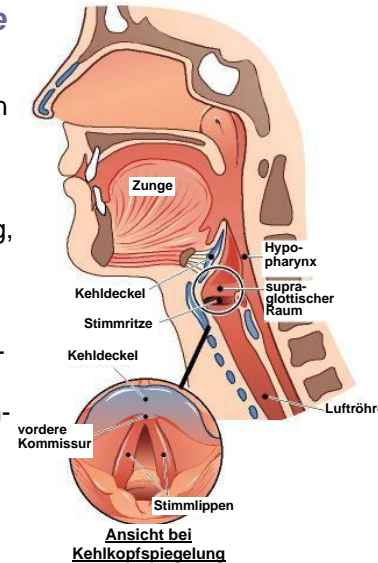
Bei Auffälligkeiten wenden Sie sich bitte an Ihren Kinderarzt. Gerne können Sie sich auch mit uns in Verbindung setzen, wenn Sie Fragen zur sprachlichen Entwicklung Ihres Kindes haben oder eine Beratung wünschen.



Stimmstörung: Dem Menschen Stimme geben

Warum die Stimme versagt

Eine Stimmstörung kann aufgrund einer körperlichen Beeinträchtigung entstehen, z.B. nach einer Kehlkopfentzündung, durch Stimmlippenläsionen oder Tumore. Sehr häufig sind die Ursachen für die Stimmstörung jedoch Fehlgebrauch, Überlastung, unphysiologische Atmung oder seelische Belastungen und Stresssituationen.



Notwendige Schritte zur Einleitung der Behandlung

In der Regel wird die Stimmstörung vom HNO-Arzt oder Phoniater festgestellt. Er stellt Ihnen für die Therapie beim Stimmheilpädagogen, Stimmlehrer oder Logopäden eine Heilmittelverordnung aus.

Endlich wieder mitreden können!

„Meine Familie konnte sich gar nicht vorstellen, wie es ist, wenn die Stimme einem nicht mehr gehorcht.“

Als ich immer heiserer wurde und kaum noch hörbar sprechen konnte, wurde ich richtig einsam, ich konnte mich an keinem Gespräch mehr beteiligen. Eine Stimmbehandlung hat mir sehr geholfen. Jetzt gehöre ich wieder dazu.“

Aphasie und Schluckstörungen, z.B. nach Schlaganfall

Wenn die Sprache der Schlag trifft!

Durch Hirnschädigungen wie Schlaganfall, Schädelhirntraumen, Tumore etc. kann es zur Störung oder zum Verlust der bereits erworbenen Sprache, des Verstehens, des Schreibens und Lesens kommen. Dies nennt man **APHASIE**. Oft ist auch das Essen und Schlucken gestört.

Neue Wege zur Sprache

In der Therapie unterstützen wir Sie durch gezieltes Training beim Wiedergewinnen der Sprache, bei der Verbesserung der Kommunikationsfähigkeit und wenn notwendig auch beim Wiedererlernen des Schluckens und Essens, um ihnen ein möglichst großes Maß an Selbstständigkeit zurückzugeben. Gerne unterstützen und beraten wir auch Ihre Angehörigen.

Wo findet die Behandlung statt?

Oft wird die Behandlung in der Wohnung oder der Einrichtung als Hausbesuch durchgeführt. Bei weniger stark betroffenen Menschen kann die Behandlung auch in der Praxis durchgeführt werden.

Notwendige Schritte zur Einleitung der Behandlung

Für eine logopädische Behandlung ist eine ärztliche Verordnung notwendig. Bitte wenden Sie sich an Ihren Hausarzt oder Neurologen, er wird Ihnen bei Bedarf eine Heilmittelverordnung ausstellen.

